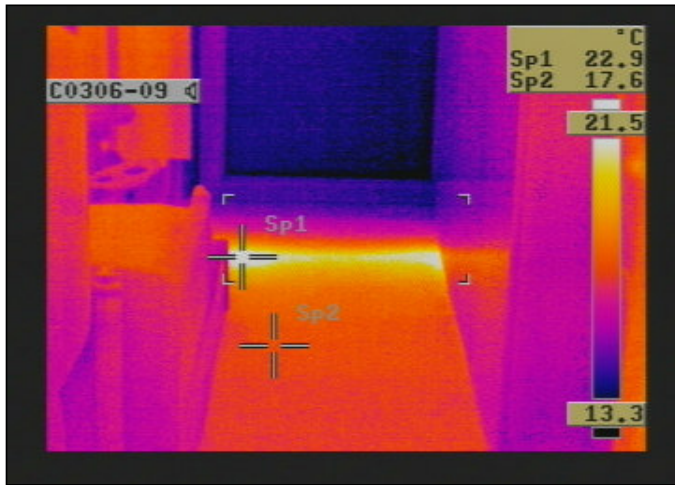


Wärmeverlust an Balkotür im Fussboden Prüfen

Ingenieurbüro U. Tschiederer 'Beratender Ingenieur

Messblatt Typ	C03011-20 3	Datum Uhrzeit	06.11.2019 08:26
------------------	----------------	------------------	---------------------

Bildpos. : MUC; Feuerstr.27; WHG.4 1. Kinderzimmer



Messwerte

SP01 [°C]	22,87
SP02 [°C]	
SP03 [°C]	
Avg[°C]	

Objektdaten

Emis. [-]	0,9
Dist.[m]	3
Amb.[°C]	20
Atm.[°C]	20
Trans.[-]	0,99
Hum.[-]	0,37
Ref.[°C]	

Bilddaten

Min.[°C]	13,3
Max.[°C]	21,5
Max. - Min.	8,2
Palette	IRON

Auswertung: Typ 3 Temperaturvergleiche

	Emis. (Stoff)	Stoff	T (korr)		Tx-T2	Tx-T3
SP01 [°C]	0,9	Teppich	22,87		--	--
SP02 [°C]	--	--	--	Tx-T1	-----	--
SP03 [°C]	--	--	--		--	-----
Avg[°C]	--	--	--		--	--
Ref.[°C]	--	--	--		--	--

Kommentar :

Wärmeverlust im Fussboden
Balkontür prüfen
Heizleitung prüfen